

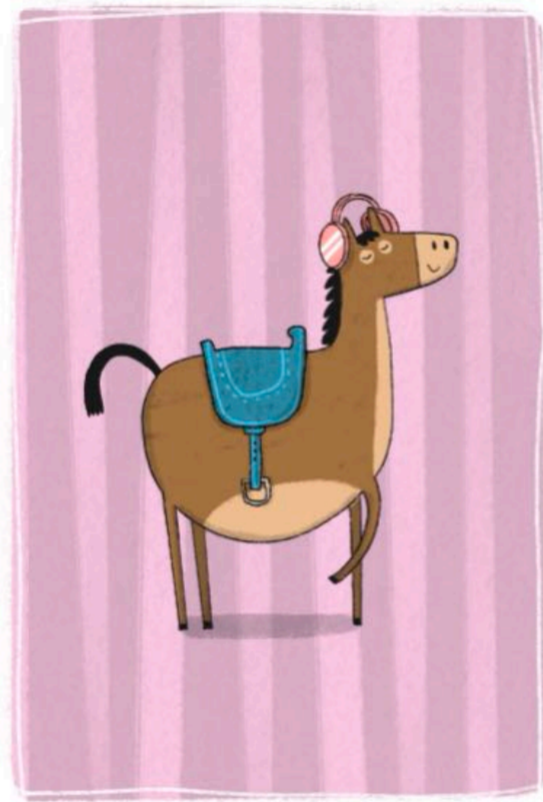
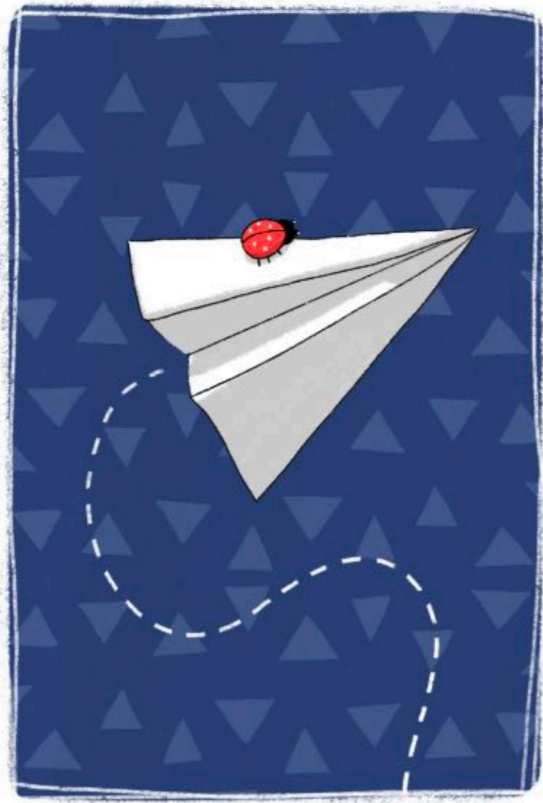


Sophia Schrade Illustration

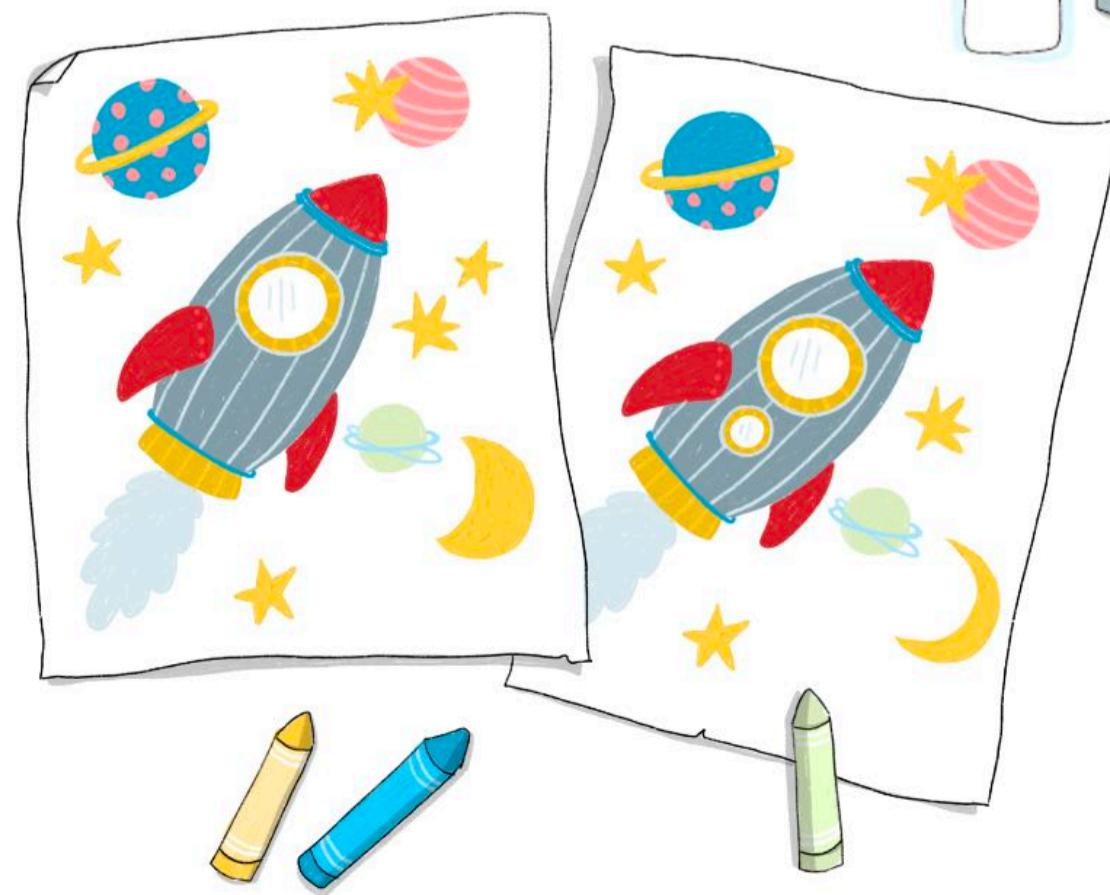
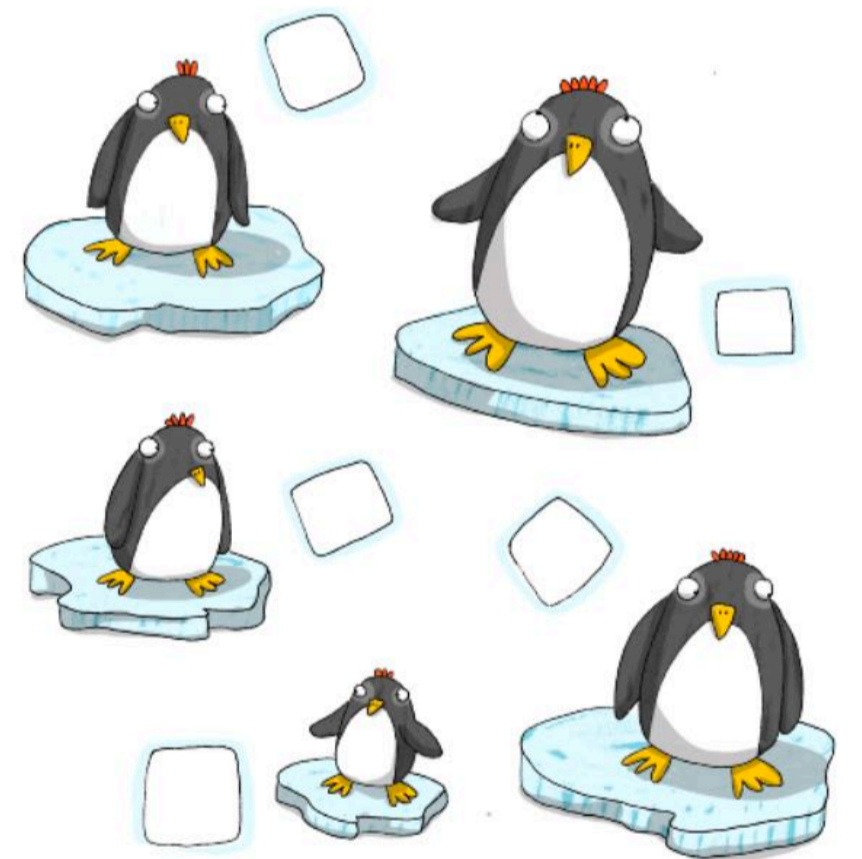
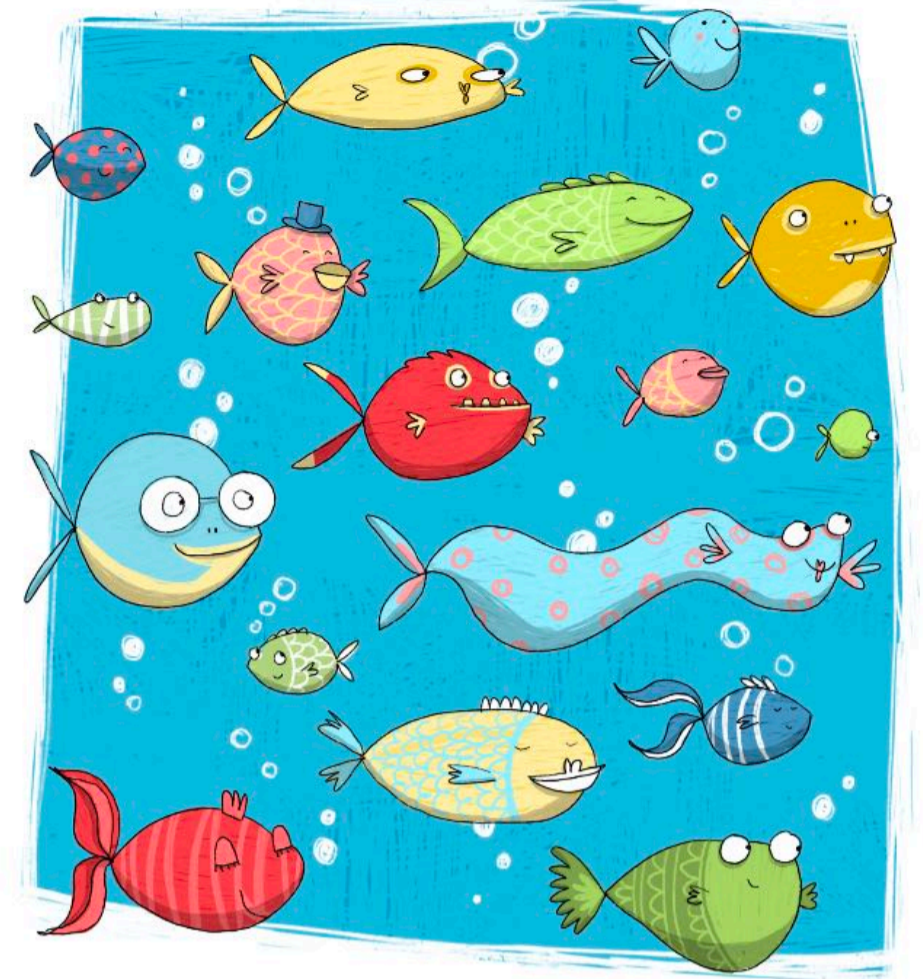
Kontakt: [sophiaschrade@gmx.net](mailto:sophiaschrade@gmx.net) // 017661490152

Agentur: Literatur Agentur Arteaga











## Waldknigge - Schorfheide für alle

Der Wald ist für alle da. Für Sie als Wanderer und Radfahrer, für das Wild und andere tierische Waldbewohner. Die einen sind auf der Jagd nach Wild – die anderen nach dem schönsten Naturfoto, Landschaft und Fischerei reichen bis an die Waldkante heran. Gebegt und nachhaltig bewirtschaftet wird der Wald der Schorfheide vom Landesbetrieb Forst Brandenburg.

Aber: Totalreserven gehören allein der Natur. Entdecken Sie die Schorfheide mit Achtsamkeit und Toleranz!



**N' Stück Jün is noch lange keene Parktasche!**

Nutzen Sie vorhandene Parkplätze, auch wenn der Weg etwas weiter sein sollte. Halten Sie Zufahrten, Feld- oder Waldwege offen! Auto oder Motorrad gehören auf die Straße, nicht in den Wald!



**Hat Mutti doch schon frühja jesacht – nüscht liejen lassn!**

Müll ist nicht nur ein Störfaktor, sondern auch ein großes Problem für die Natur. Müll kann für Tiere ein ernstes Problem werden. Nehmen Sie Ihren Müll wieder mit! Wiederbefüllbare Trinkflaschen und Brotdosen helfen dabei. Müll zu vermeiden.



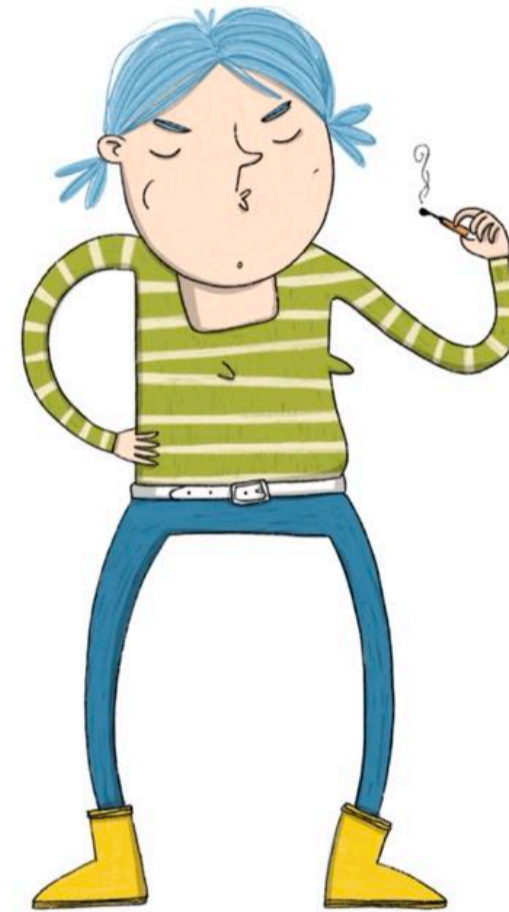
**Hia dürfn sich nur Fuchs un Hase „Jute Nacht“ sogn.**

Schlagen Sie Ihr Zelt nur auf Zeltplätzen auf, jedoch nicht im Wald oder in Schutzgebieten, wie dem Biosphärenreservat Schorfheide-Chorin. Geheiß ist das Übernachten in Wohnmobilen/ Campers ist nur auf ausgewiesenen Wohnmobilstellplätzen bzw. Campingplätzen erlaubt.



**Wenn de klettan will musste in de Berge fahn.**

Jagdliche, forstwirtschaftliche, kretliche und forstliche Einschnitte dürfen nur von befugten Personen treten oder benutzt werden.



**Wenn de leise bist, kannst du laute höan!**

Wildtiere brauchen Ruhe. So kann man sie auch viel besser beobachten. Genießen Sie die Ruhe und lauschen Sie auch am Tag lieber den wunderbaren, beruhigenden waldbesonderen Geräuschen wie Vogelgezwitscher, Blätterrauschen oder Spechtklopfen.



**Die hamm de Natur bis an den Wech jeffantz – musst also nich runta!**

Bleiben Sie auf den ausgeschilderten und markierten Rad-, Wander- und Wasserwegen! Wildtiere haben sich zwar an den Menschen gewöhnt, aber absichts der Wege drängen wir in ihren Lebensraum ein.

**Een Drahtesel is noch lange keen Tier – also nich int Jelände!**

Auf geeigneten oder besonders ausgeschilderten und besonders ausgeschilderten Radwegen erlaubt. Querfeldein oder Crossfahren mit Mountainbikes ist grundsätzlich verboten. Es schädigt die Vegetation und den Waldboden und stört das Wild. Und bitte nehmen Sie Rücksicht auf Wanderer und Spaziergänger.



**Looft Bello frei, ist der Förchter kutz anjebunden.**

Wenn ein Hund Wildtiere wittert und ihnen hinterherjagt, bedeutet diese Störung puren Stress für die meisten Waldbewohner – auch wenn er „seine Beute“ nicht erwischt. Hunde sind deshalb im Wald grundsätzlich unbeding an der Leine zu führen.



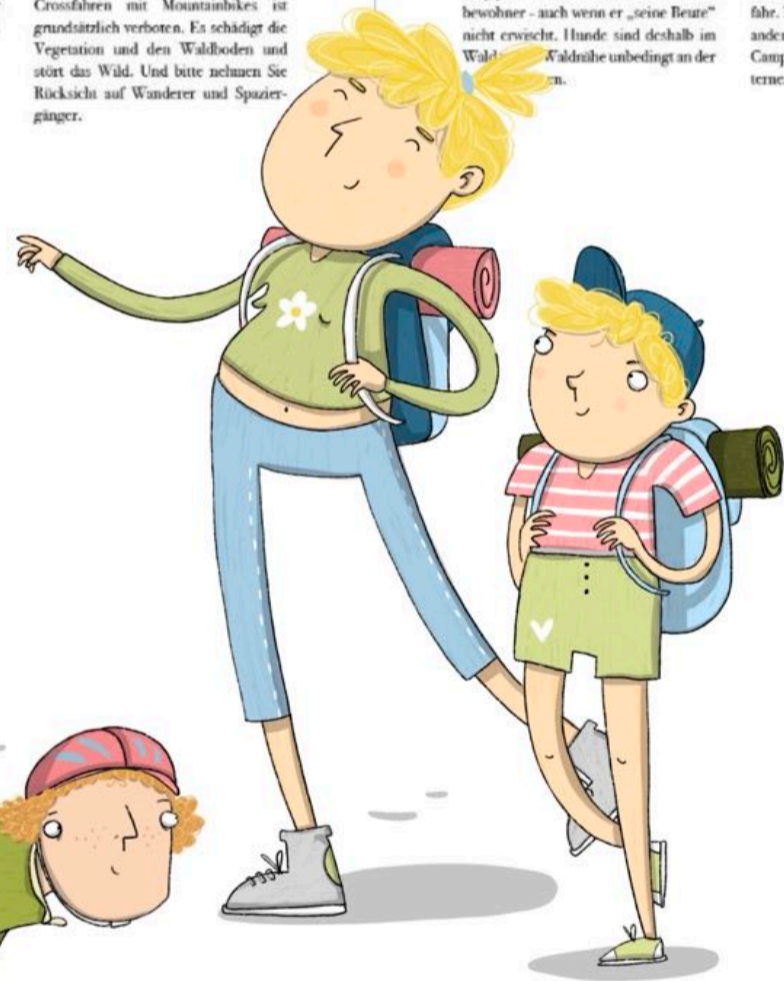
**Feua un Flamme kannste sein – aber nich machn!**

Offene Feuer und Flammen sind im Wald grundsätzlich nicht zulässig – nicht nur bei einer bestehenden Waldbrandgefahr. Neben Lagerfeuern gehören unter anderem auch Grill-, Streichhölzer oder Campingkocher sowie Kerzen oder Laternen nicht in den Wald!

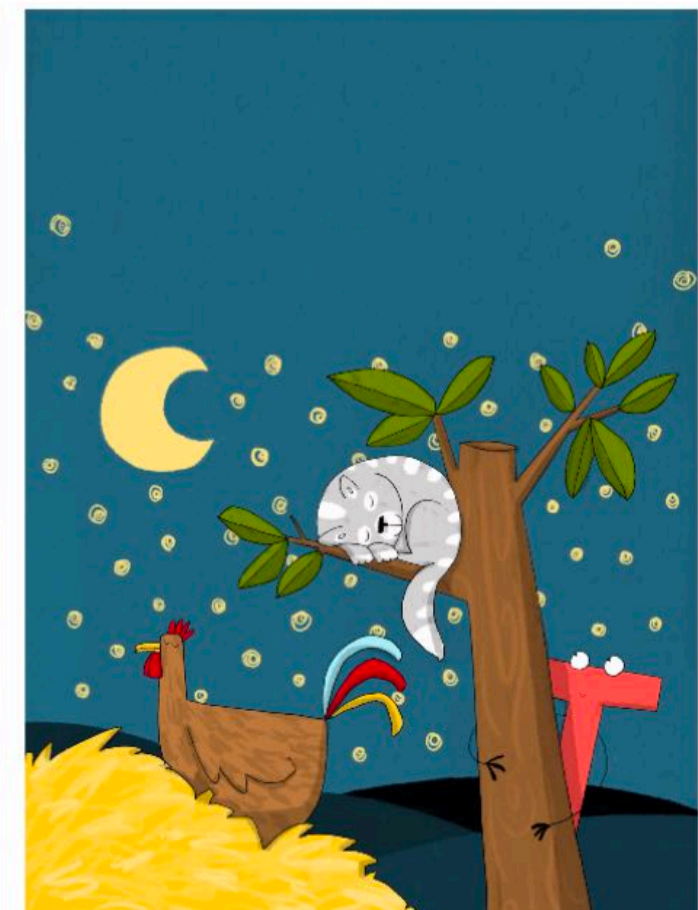
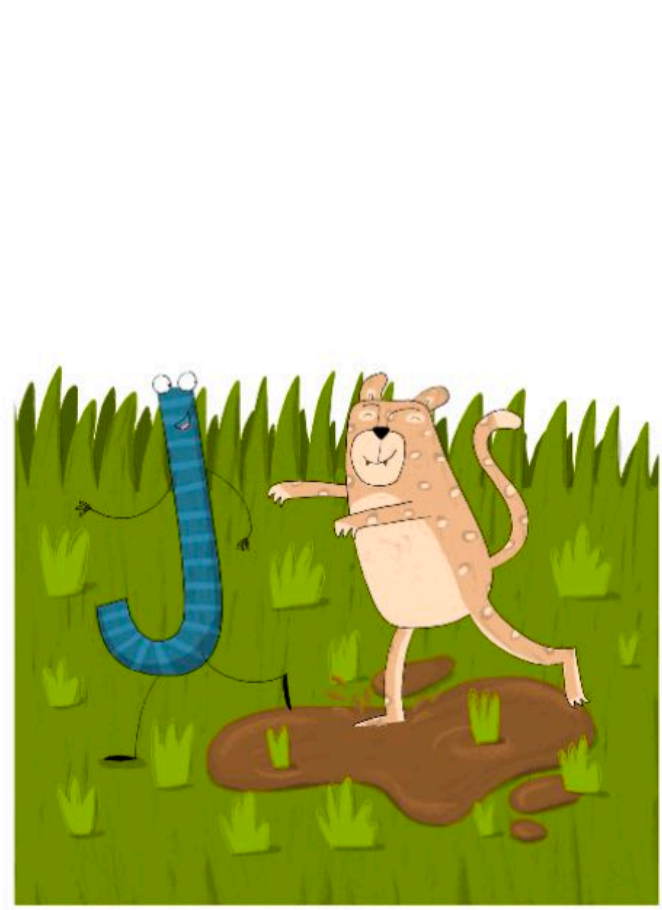
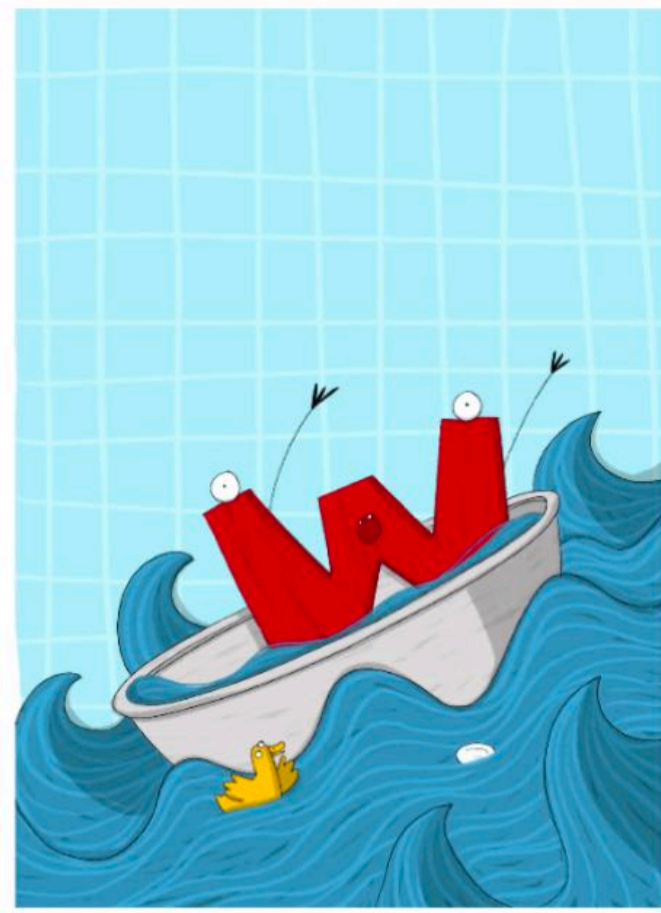
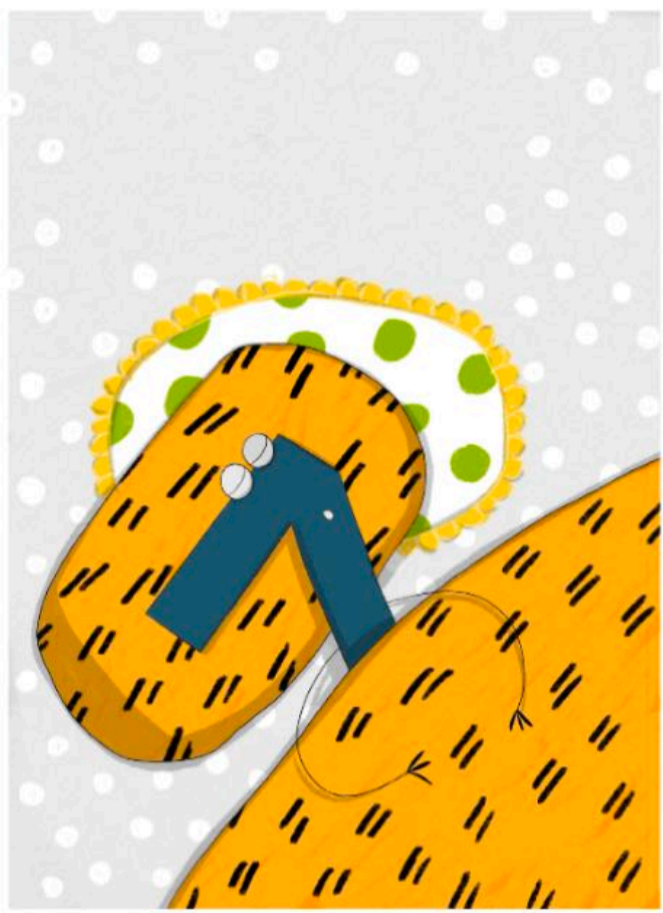


**Waldfrüchte kannst sammeln, aber nich hortn.**

Sie sind leidenschaftlicher Pilz- oder Beerenwanderer? Erntebest ist das Sammeln von kleinen Mengen für den Gebraucht. Auch hier gilt Achtung! Pilze vorsichtig abschneiden, so daß die Wurzel erhalten und ein neuer Pilz wächst.







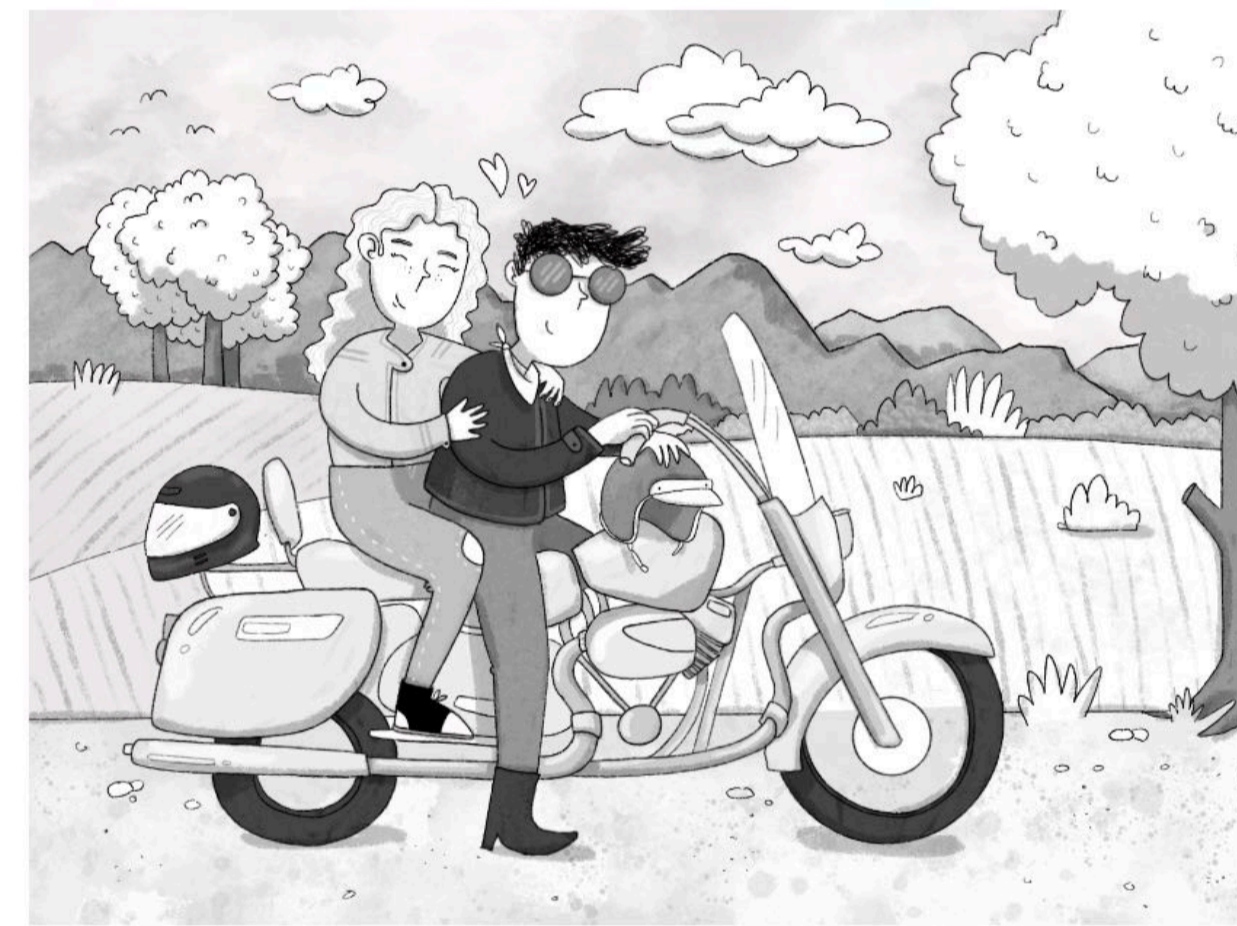








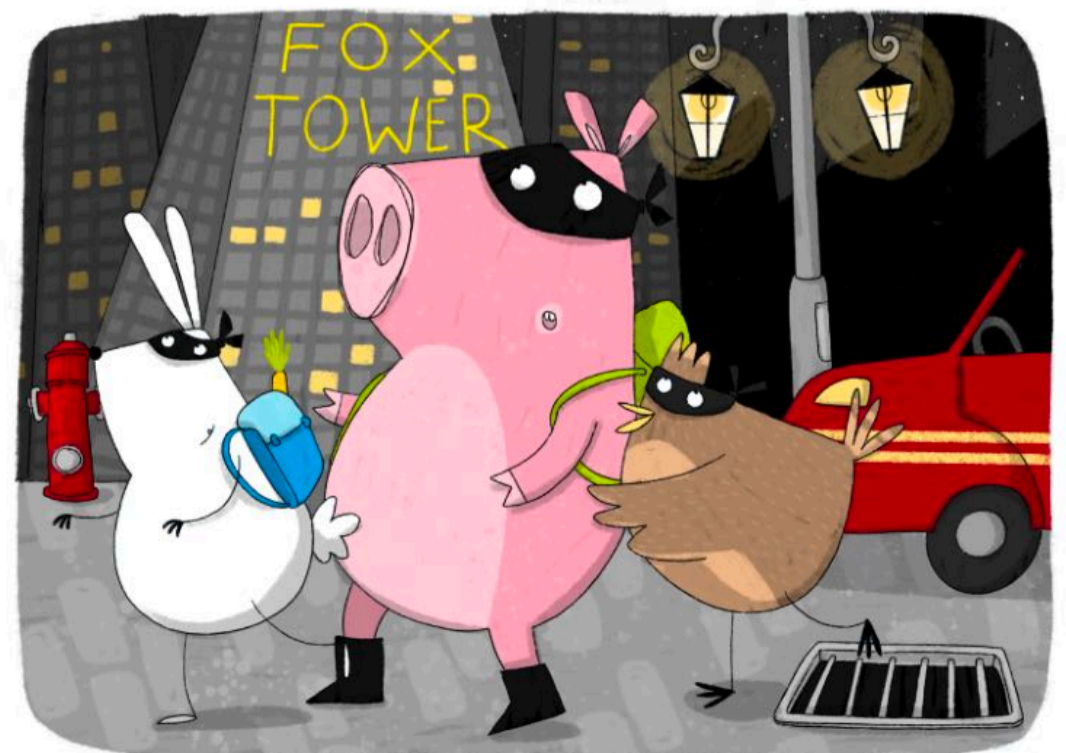
















Schau, Hilda Huhn geht Eier suchen.

zehn an der Zahl - für Eierkuchen.

Doch zählen, das fällt Hilda schwer. Zählst du mal mit? Das hilft ihr sehr!



Henrike schenkt Ei Nummer acht, natürlich ist es selbstgemacht.



Ei Nummer fünf ist winzig klein, das kann nur von Herminchen sein.



Ei Nummer zwei, so wunderschön, könnt glatt auch im Museum stehn.



Ei Nummer vier ist - welch ein Glück wohl Henri Meisterstück













## Sophia Schrade Illustration

Kontakt: [sophiaschrade@gmx.net](mailto:sophiaschrade@gmx.net) // 017661490152

Agentur: Literatur Agentur Arteaga