



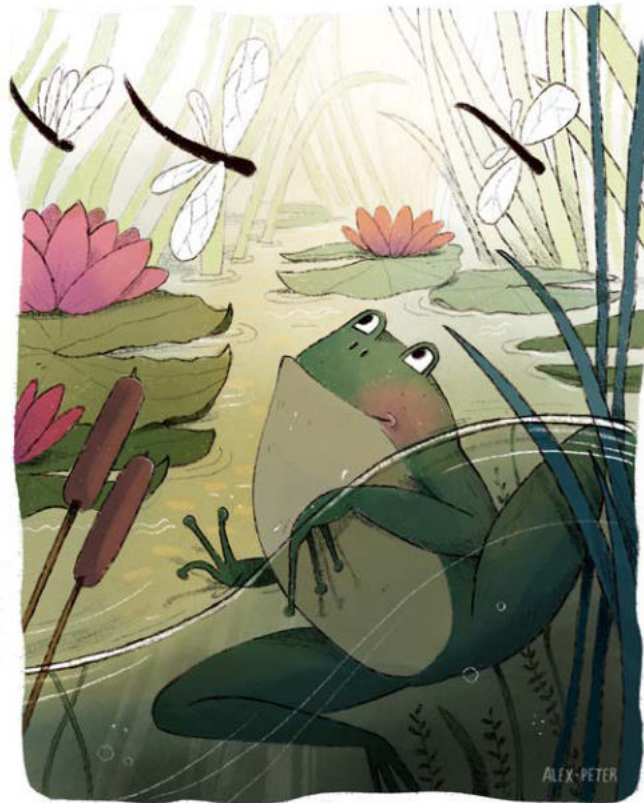
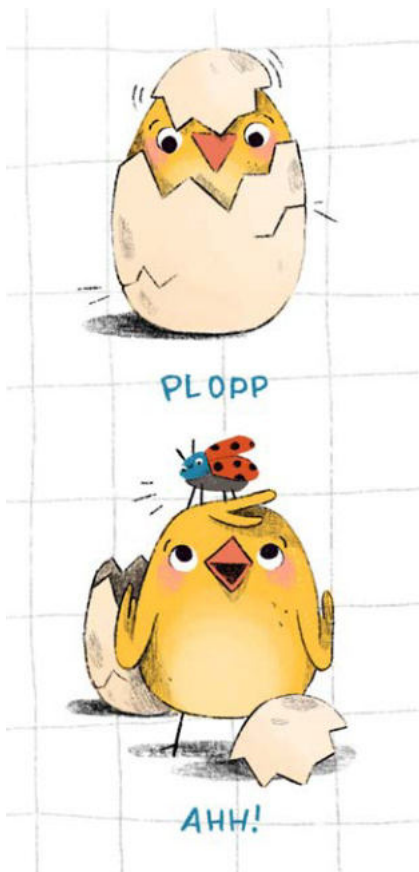
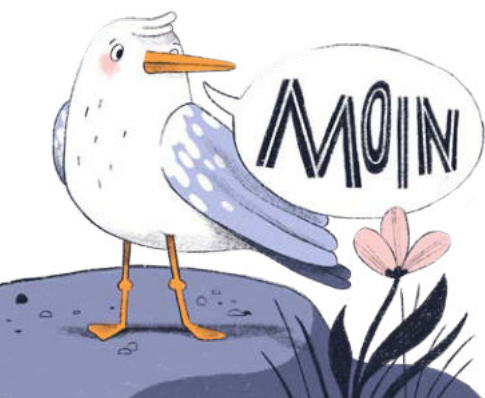
KIRI  
FABER







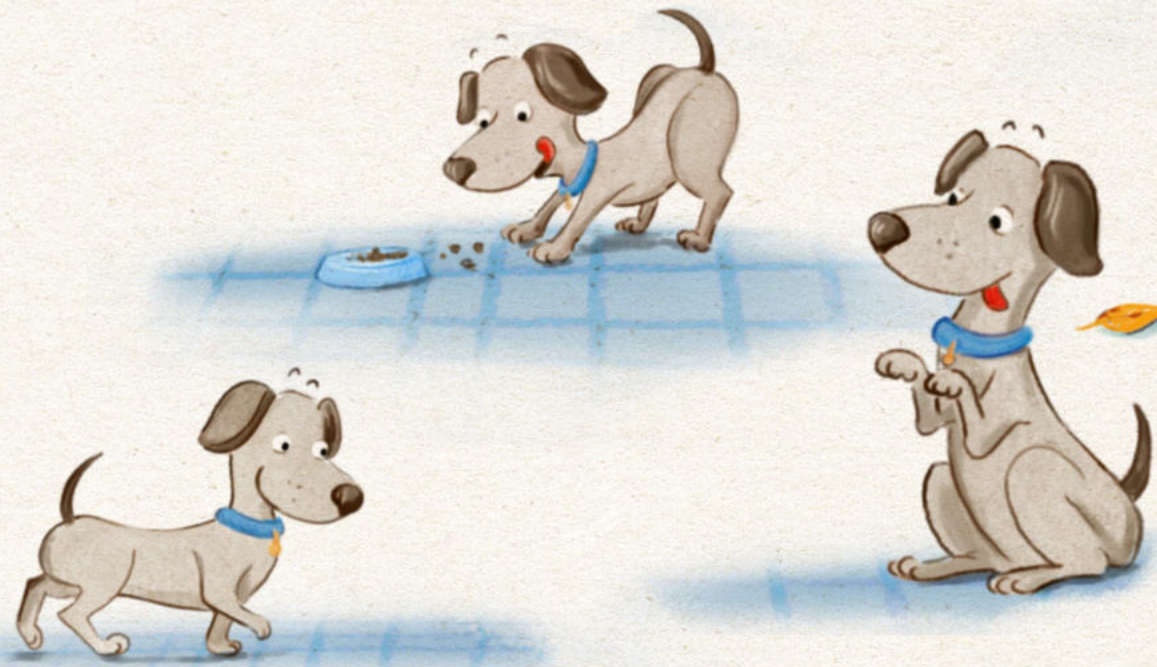






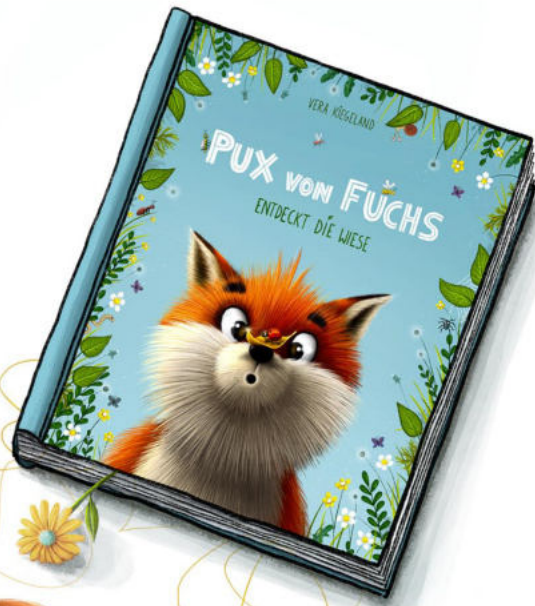
Folko  Streese  
Illustration

katharina bertram  
ILLUSTRATION













KRAAH

JESSICA SMIRNO

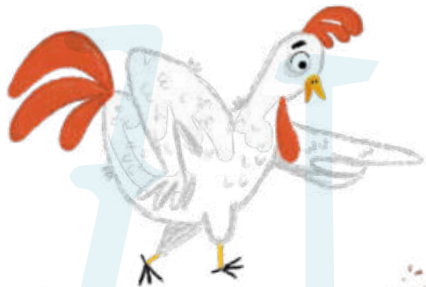




Gloria Jasionowski  
ILLUSTRATION



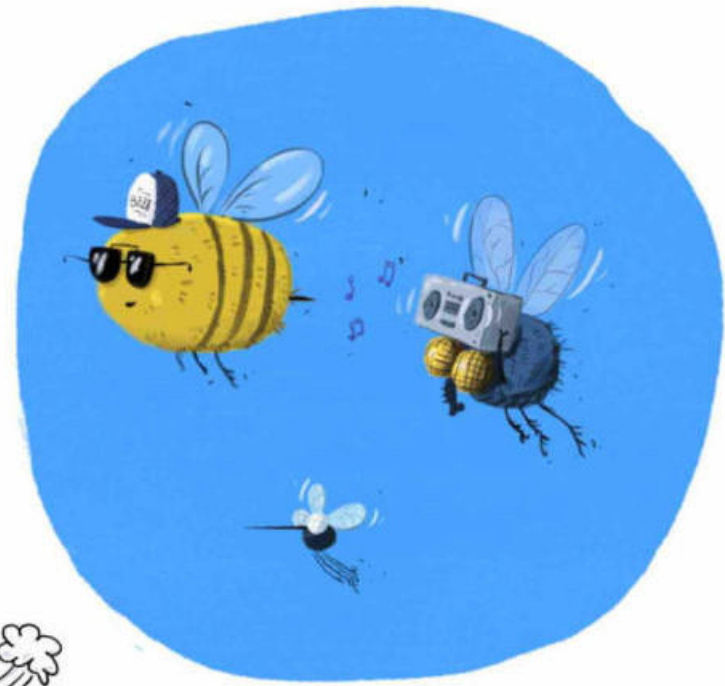
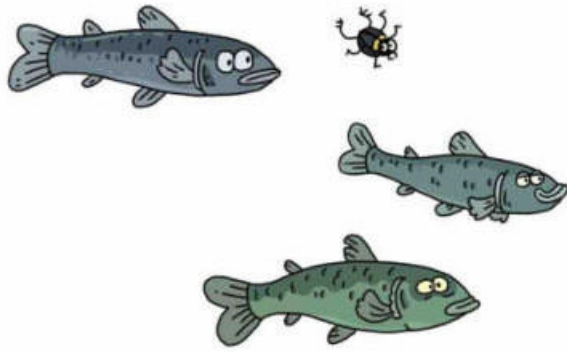
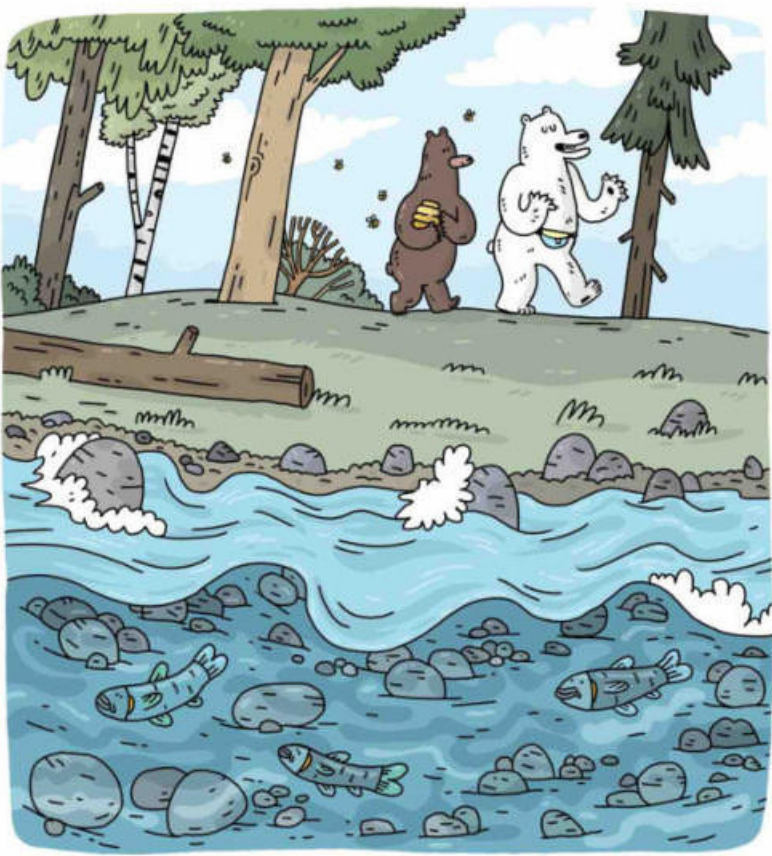
IMMER  
DIESE  
NATUR!



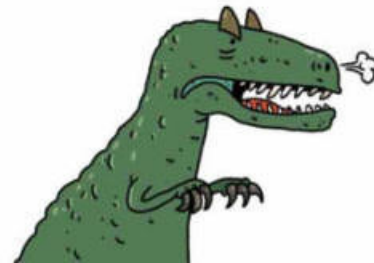
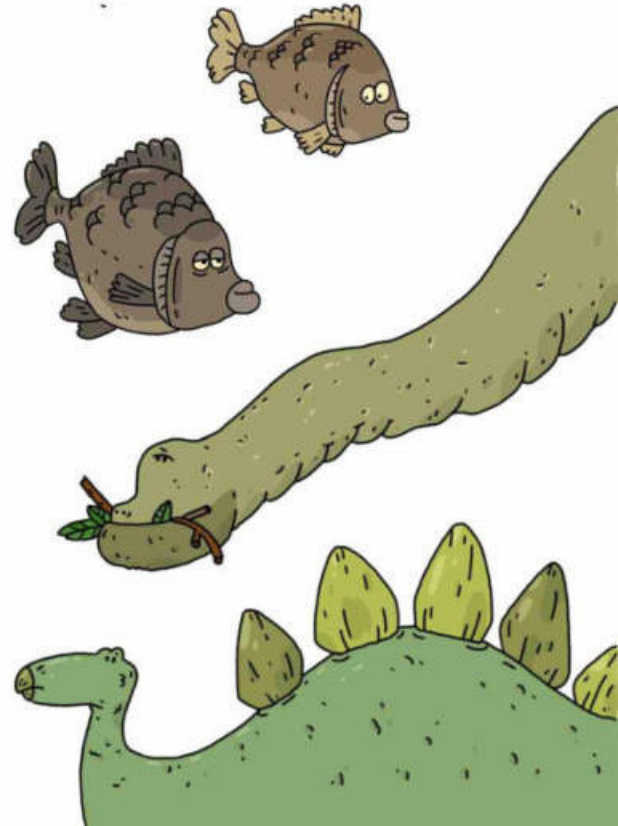
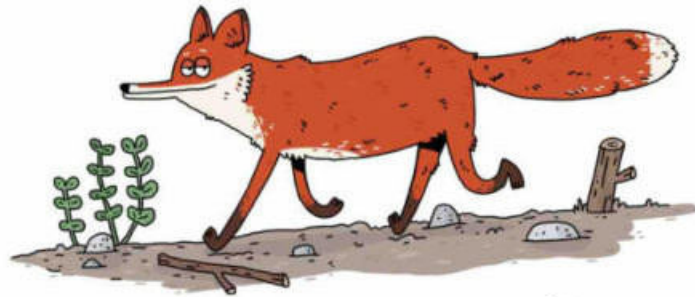
ZU VIEL  
SCHAUM!





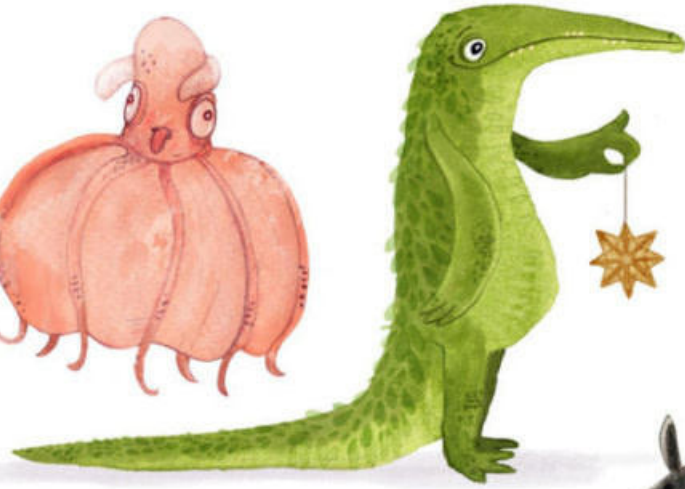


Horst Hellmeier







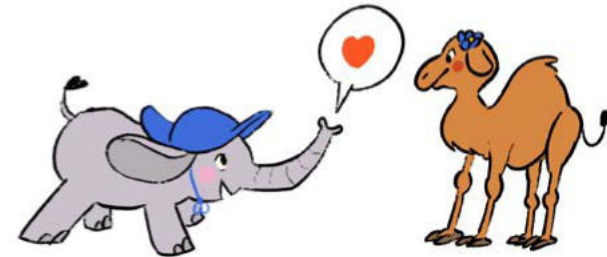


Karin  
Teiller









# CHRISTIAN & FABIAN JEREMIES







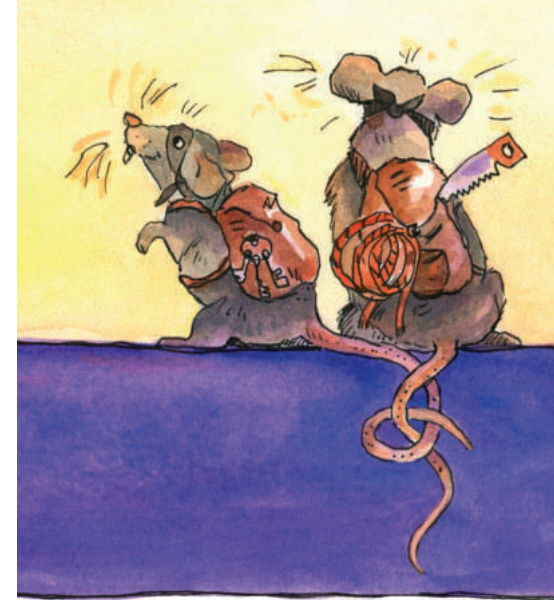
Janine Spade ILLUSTRATION

fon: +49 157 36520547 mail: info@janinespade.de web: www.janinespade.de









Marén Georgia Gröschel M.A.  
Illustratorin für Wissenschaft,  
Gesellschaft und Themen rund ums Kind

[www.marengroeschel.de](http://www.marengroeschel.de)  
fon: 0176 6306 9350  
mail: [post@marengroeschel.de](mailto:post@marengroeschel.de)





SIMONE LEISS-BOHN  
*illustration*







tina vlachy

ILLUSTRATION

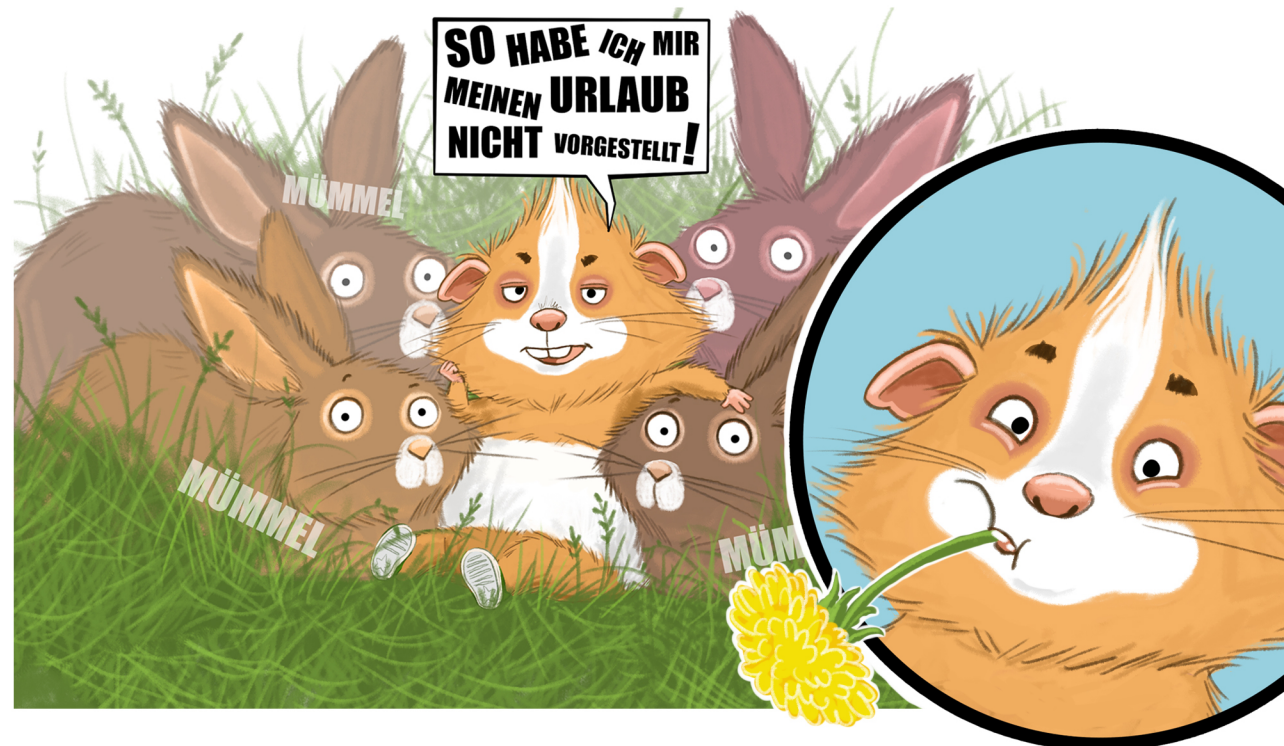




SOPHIA  
STEPHANI  
*illustration*



# CHRISTIAN & FABIAN JEREMIES









Wenn wir Menschen mal müssen, gehen wir aufs Klo. Dies befindet sich meistens hinter einer Tür, sodass uns niemand hören und sehen kann. Die meisten Tiere kümmern sich um sowas nicht. Sie halten höchstens kurz an, um einfach irgendwo ein Häufchen zu machen. Manche Tiere bleiben sogar gar nicht stehen, sondern koten beim Gehen, Schwimmen oder Fliegen. Doch es gibt auch Tiere, die genau wie wir, feste Orte haben, an denen sie ihr Geschäft verrichten.

Einen guten Platz zu finden, um aufs Klo zu gehen, ist für manche Tiere gar nicht so leicht. Der Kotplatz darf nicht in der Nähe der Futterplätze liegen, denn sonst wird dort alles schmutzig. Wenn der Kotplatz voll ist, wird es Zeit, weiterzuziehen und sich etwas Neues zu suchen.

PUH, ICH MUSS MAL!

HÖR MAL AUF ZU STÄNKERN!

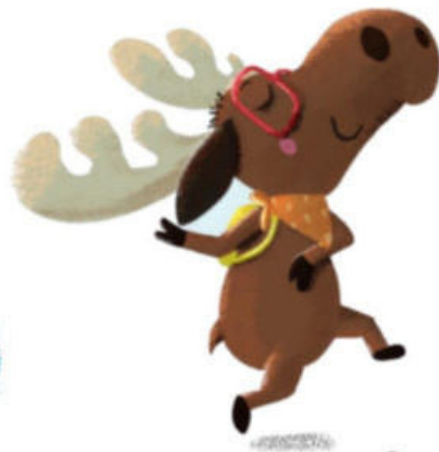
WARUM RIECHT ES HIER SO SCHLIMM?



Nadine Y. Resch



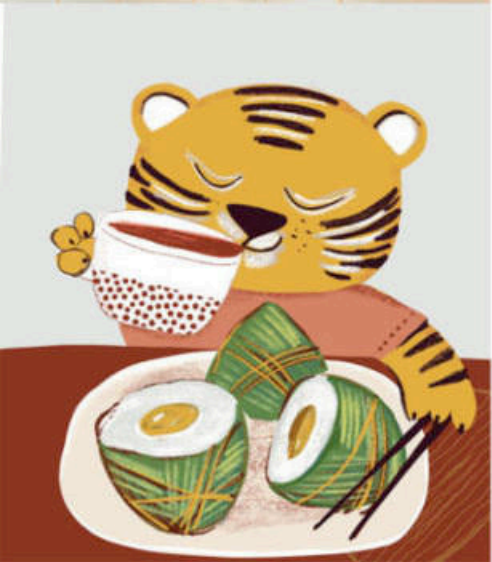




LILY BARON

LITERATUR  
AGENTUR  
ARTEAGA





Mayya Sultan

mayyaart.com  
@mayyasultan.art





Elle Marie Opida  
info@elfemariopida.de



LISA FORSCH





Mehlschwalben



Maikäfer

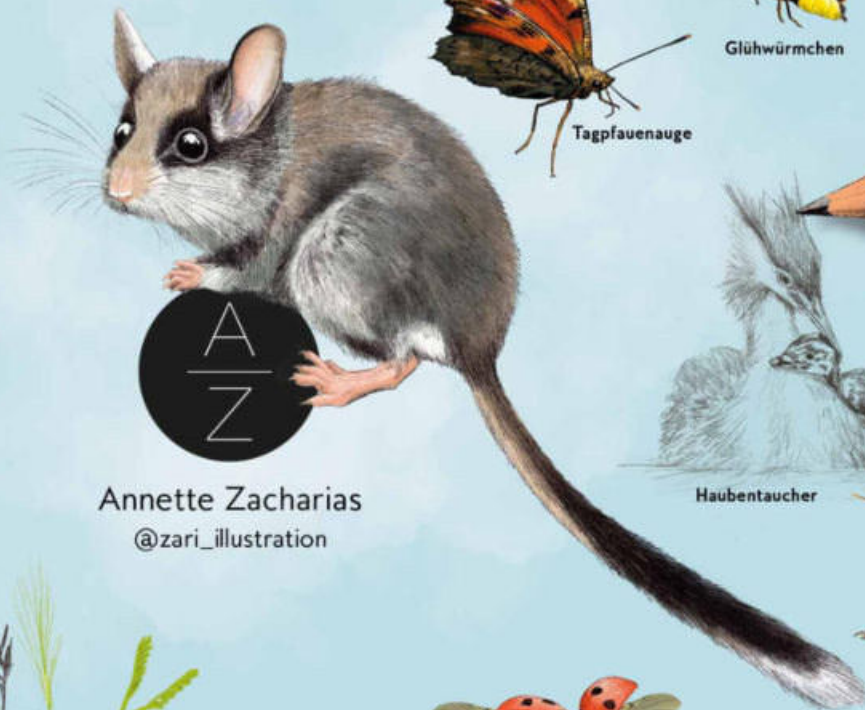
Langhornbiene



Tagpfauenauge



Glühwürmchen



Haubentaucher



Grünes Heupferd

Rotfuchs



Dachs

Annette Zacharias  
@zari\_illustration



Marienkäfer

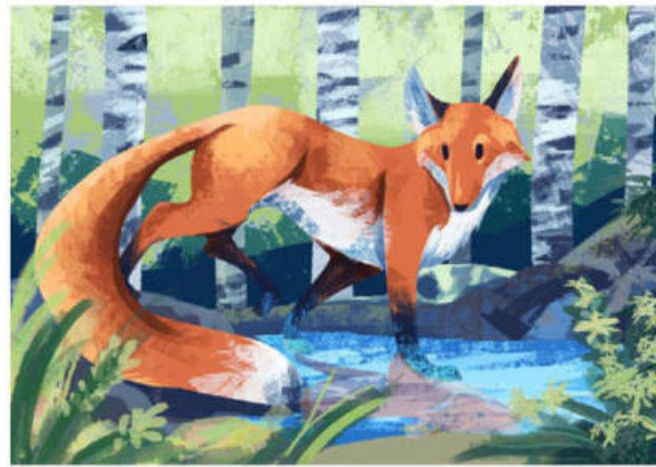
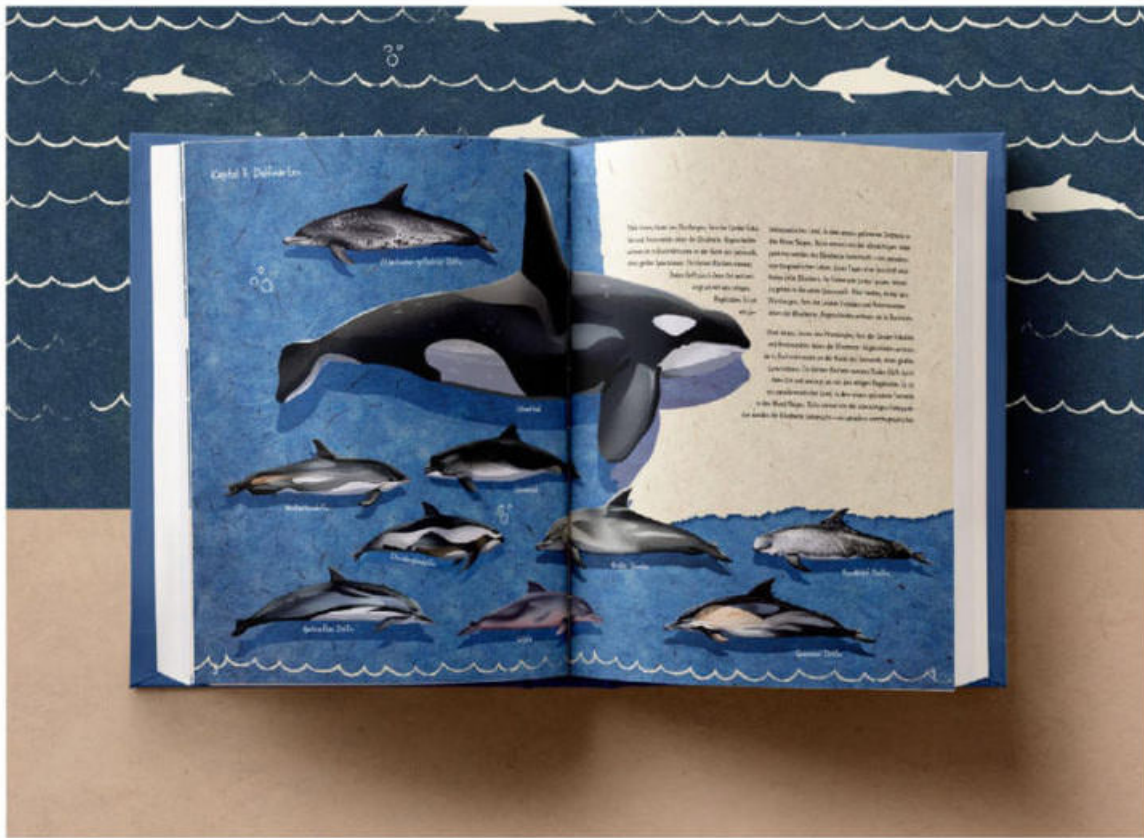
Gartenschläfer



Ringelnatter

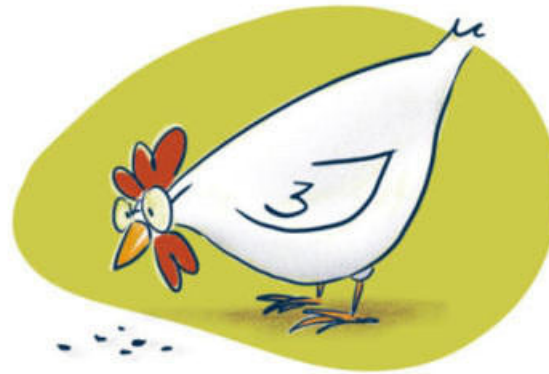






Ursula Mock









 **zora doodledo**  
Studio für Illustration  
Gabi van der Straeten



ALEXANDER DITTUS

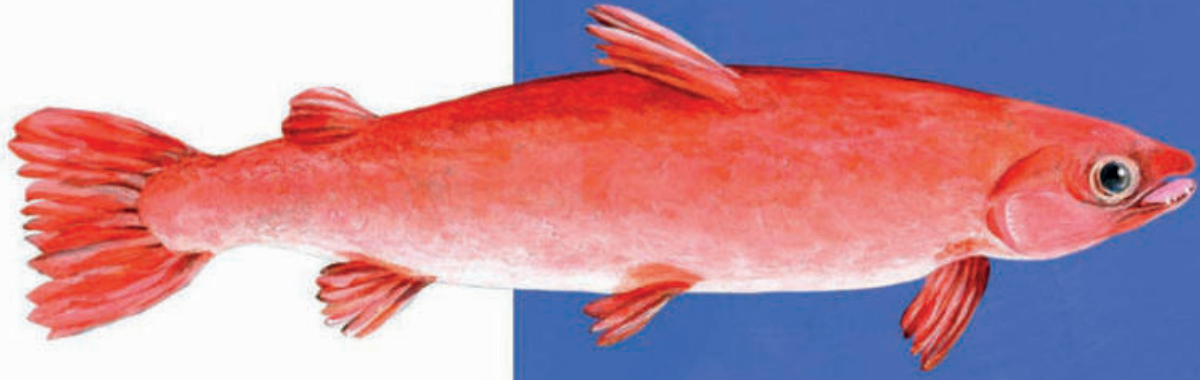








Nour  
Attouba  
Illustration





Claudia Posingis  
Illustrationen

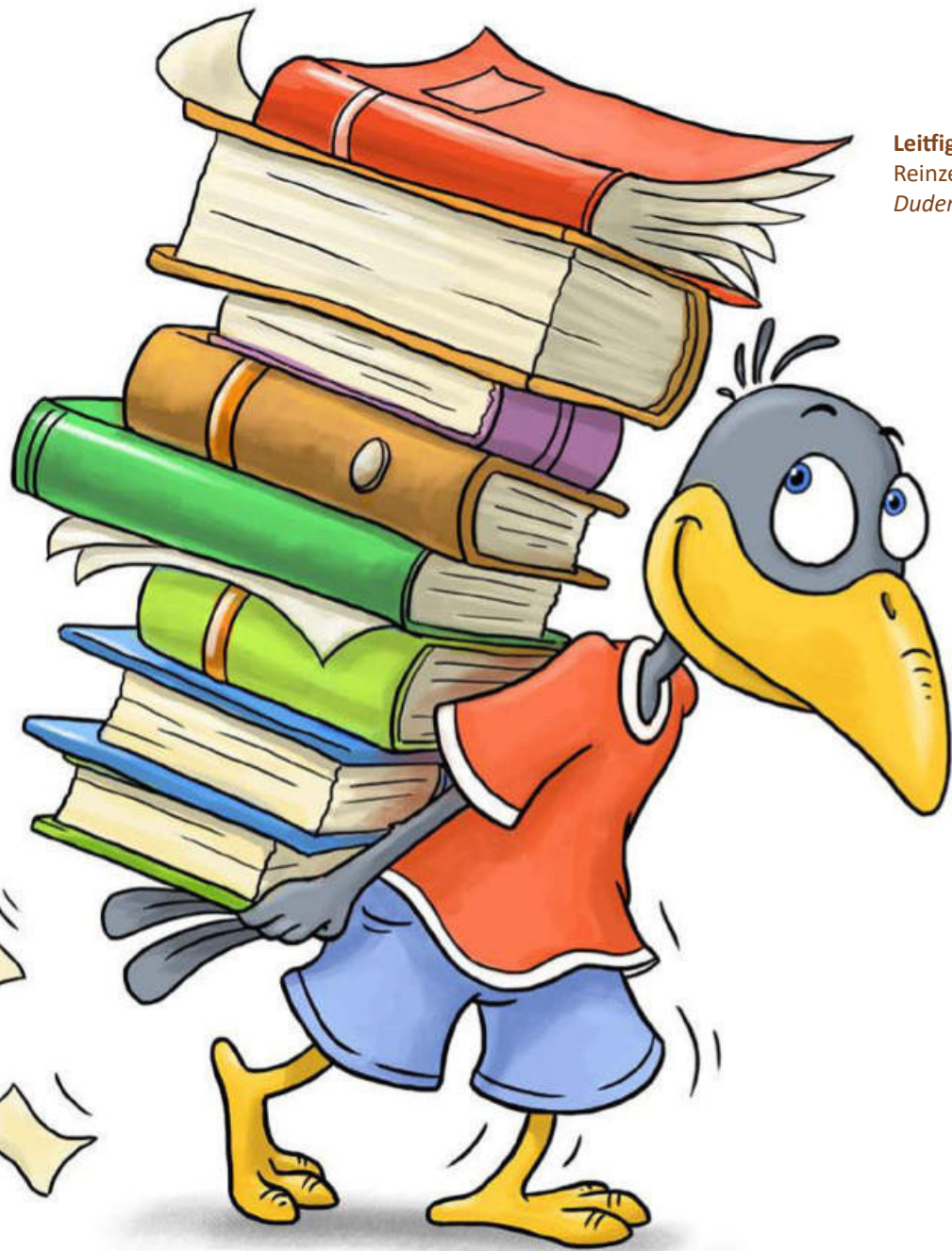
[www.cp-illustration.de](http://www.cp-illustration.de)  
vertreten durch Literaturagentur ARTEAGA





Pia Beurle  
•Illustration•





Leitfigur „Rabe Linus“  
Reinzeichnungen  
Dudenverlag







STEFFI ABT-SEITZER  
illustration