

# Portfolio

Alexander Dittus





Konzept  
verfügbar



**Tiere mit Rüssel (AT)**

Autor und Illustrator: Alexander Dittus

Anhand des Rüssels als Leitthema wird spannendes Wissen über Tiere vermittelt und für deren Schutz sensibilisiert. Die Tiere werden in doppelseitigen, formatfüllenden Illustrationen vorgestellt. Zwischen den Tierportraits verteilt sind „Expertenwissen“-Seiten. Auf ihnen werden besondere Aspekte mit kurzen Texten und detaillierteren Illustrationen erläutert.





## Insekten

Doppelseiten, Einzelseite und Freisteller



**EXPERTENWISSEN**

**AUS BLÜTEN WERDEN SCHWEIZER KÄSE**

Wie das Langrüsslige Stockrosenspitzmäuschen Gärtner ärgert

Um ihre Eier zu legen, bohren weibliche Stockrosenspitzmäuschen die Blütenknospen der Stockrose an. Dann legen sie mit ihrem spitzen „Schwänzchen“ drei bis vier Eier hinein.

Wenn die Larven schlüpfen, fressen sie Blütenpollen. Zudem bohren sie sich tiefer nach hinten in der entstehenden Blüte, also dorthin, wo sich nach dem Blühen die Samen der Blume ausbilden. Die Löcher, die die Mutter in die Knospe gebohrt hat, haben die Blüte darin durchlöchert. Deshalb ist die fertige Blüte teilweise bedeckt mit kleinen und großen Löchern. Gärtner freut das natürlich überhaupt nicht. Nach der Blüte entstehen die Samen der Stockrose.

Jede Käferlarve bohrt sich in einen der Samen. Sie knabbert ihn von innen aus und verpuppt sich. Und neun Wochen nachdem ihre Mutter die Blütenknospe angebohrt hat, schlüpfen eine neue Rüsselkäfer-Generation erst aus ihren Puppenhüllen und aus den Samenkapsel.

Mit ihrem langen Rüssel kann das Weibchen tief in die Knospe stechen, um ihre Eier hinein zu legen

Larve des Stockrosenspitzmäuschens in einem Samen der Stockrose

Blütenknospe

Zerstochene Blüte

Blüte ohne Einstiche

Unreife Samenkapsel

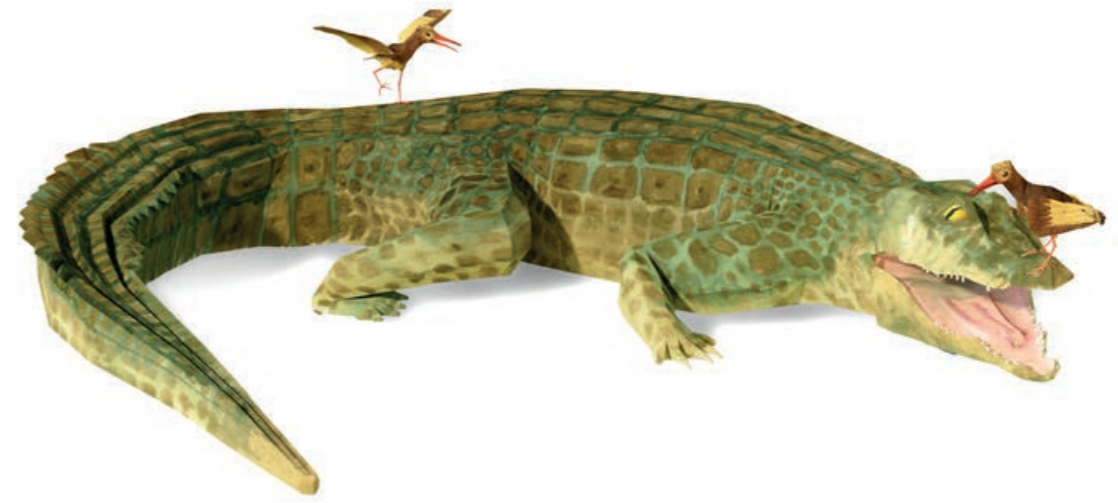
Reife, aufgeplatzte Samenkapsel

Männchen

Weibchen







## Reptilien und Amphibien

Doppelseite, Einzelseite und Freisteller



### Das Verwirrspiel der Pfeilgiftfrösche

#### Zu Gast bei den Meistern der Verwandlung

Der Falsche Fünfstreifen-Baumsteiger (*Ranitomeya imitator*) ist ein wirklich unglaublicher Frosch. Sein Lebensraum in Peru erstreckt sich über das Gebiet vieler anderer Pfeilgiftfrosch-Arten. Und wie er selbst, sind auch die anderen Froscharten giftig. Das hat sich der kleine Anpassungskünstler zu Nutze gemacht. Mit der Zeit hat er sich so entwickelt, dass er immer so aussieht wie die anderen giftigen Frösche, die in derselben Region leben. Diese gemeinsame Warntracht sorgt dafür, dass ein Fressfeind nur eine der beiden Froscharten probieren muss, um zu wissen, dass beide nicht lecker sind (Müller'sche Mimikri). Wo sich die Verbreitungsgebiete von zwei Farbvarianten des Falschen Fünfstreifen-Baumsteigers überschneiden, vermischen sie sich. Es kommt zu fließenden Übergängen zwischen beiden Varianten. Doch mit diesen Anpassungen ist der Falsche Fünfstreifen-Baumsteiger nicht allein. Vom Variablen Baumsteiger (*Ranitomeya variabilis*) gibt es auch mehrere Varianten, die anderen Froscharten in der Region ähnlich sehen. Im Hochland haben sie dieselben Flecken wie der Falsche Fünfstreifen-Baumsteiger. Im Tiefland haben beide Froscharten Längsstreifen.



## Säugetiere

Doppelseiten, Einzelseite und Freisteller







Konzept verfügbar



### Die Urzeit vor der Haustür (AT)

Autor und Illustrator: Alexander Dittus

Eine farbenfrohe Zeitreise zu Tieren und Pflanzen der Urzeit. Jedes Kapitel beginnt mit einem doppelseitigen Übersichtsdiorama des Biotops. Auf den folgenden Seiten zeigen detaillierte Illustrationen die Lebewesen und ihre fossilen Reste.



- Alexander Dittus -  
a.dittus@recad.de



## Menschen

Foto-Illu-Kombinationen und Freisteller







## Fische und Wassertiere

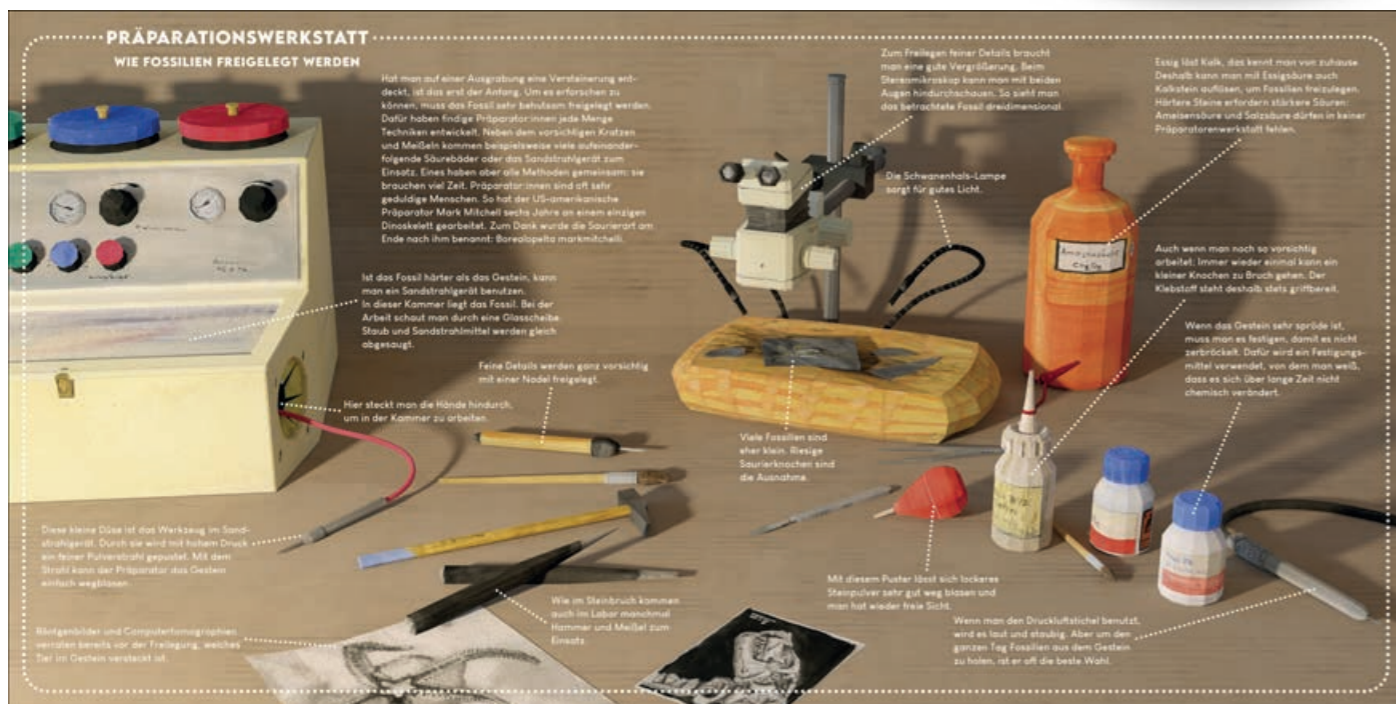
Doppelseiten, Einzelseite und Freisteller





## Gegenstände

Doppelseiten, Einzelseite und Freisteller









### Ausgestorbene Tiere

Doppelseiten, Einzelseite und Freisteller



# NEPENTHES RAJAH

## DIE KÖNIGIN DER KANNENPFLANZEN



NEPENTHES RAJAH IST SEHR SELTEN UND WÄCHST NUR IN KLEINEN GEBIETEN AN ZWEI BERGEN IN BORNEO, DEM MOUNT KINABALU UND DEM MOUNT TAMBUYUKON.



DER ARTNAME „RAJAH“ EHRT SIR JAMES BROOKE, DEN ERSTEN WEISSEN RAJA VON SARAWAK. SARAWAK WAR EIN KÖNIGREICH IM NORDEN BORNEOS.

WEGEN IHRER GROSSEN UND SPEKTAKULÄREN KANNEN IST NEPENTHES RAJAH SEHR BELIEBT BEI PFLANZENSAMMLER:INNEN. LEIDER ACHTEN NICHT ALLE DARAUF, DASS IHRE PFLANZEN AUS NACHZÜCHTEN KOMMEN. DESHALB WERDEN DIESE SCHÖNEN KANNENPFLANZEN IN BORNEO NOCH IMMER GEWILDERT UND SIND GEFÄHRDET. DER HANDEL MIT IHNEN IST ILLEGAL, WENN SIE AUS DER NATUR ENTHOMMEN WURDEN.

OB EINE KANNENPFLANZE MÄNNLICH ODER WEIBLICH IST, SIEHT MAN AN IHREN BLÜTEN. DIESE PFLANZE IST MÄNNLICH, MAN ERKENNT ES AN DER KLEINEN KUGEL IN DER MITTE DER EINZELNEN BLÜTEN, DEM SOGENANNTEN STAUBBEUTEL.

AN DER INNENSEITE DES DECKELS GIBT ES DRÜSEN, DIE EINEN FRÜCHTIG DUFTENDEN NEKTAR ABGEBEN. SPITZHÖRCHEN UND RATTEN SCHLECKEN DIESEN SNACK AUF UND DÜNGEN MIT IHREM KOT DABEI DIE PFLANZE. SO PROFITIEREN SOWOHL DIE PFLANZE ALS AUCH IHRE BESUCHER.

WEITER OBEN AN DER PFLANZE WACHSEN DIE KLEINEREN TRICHTERFÖRMIGEN „LUFTKANNEN“. IHR STIEL BILDET OFT KRINGEL AUS. SO KANN SICH DIE PFLANZE IM GESTRÜPP FESTHALTEN UND IN DIE HÖHE WACHSEN.

DIE KANNEN SIND MIT WASSER UND VERDAUUNGSFLÜSSIGKEIT GEFÜLLT. FÜR INSEKTEN WERDEN SIE OFT ZUR TODESFALLE. MANCHMAL ERTRINKEN SODAR HAUSTIERE DARIN. ABER SIE SIND AUCH EIN LEBENSRAUM FÜR MANCHE TIERE. ZUM BEISPIEL FÜR DIE LÄRVEN ZWEIER STECHMÜCKENARTEN, DIE IN DEN KANNEN VON NEPENTHES RAJAH ENTDECKT UND NACH DER PFLANZE BENANNT WURDEN.

AUS DEN UNTEREN BLÄTTERN DER PFLANZE WACHSEN SOGENANNT „BODENKANNEN“. SIE SIND SEHR GROSS UND STEHEN AUF DEM BODEN AUF. DIE GRÖSSTE JE ENTDECKTE KANNE ENTHIELT 3,5 LITER FLÜSSIGKEIT. MEIST SIND ES ABER ZWISCHEN 600 ML UND EINEM LITER.



### Pflanzen

Infoposter und Freisteller





## Alexander Dittus

Aufgewachsen ist Alexander Dittus am Rande des Schwarzwalds. Er studierte an der Staatlichen Akademie der Bildenden Künste in Stuttgart archäologische Restaurierung und lebt heute in Zürich, wo er am Museum arbeitet. Bisweilen fertigt er auch digitale Illustrationen und Rekonstruktionen von Fundobjekten an. Bereits seit frühester Kindheit zeichnet er. Genau so alt ist seine Faszination für die Natur und ihre Tierwelt. Angetrieben von immer neuen, interessanten Entdeckungen sucht er nach ansprechenden, innovativen Wegen, diese zu vermitteln. Seine Sachbücher sollen Kinder (und Erwachsene) überraschen, neugierig machen, Wissen mehren und für den Schutz von Tier- und Umwelt sensibilisieren.

**Kontakt:**  
a.dittus@recad.de

**Instagram:**  
@dittillus

Vertreten durch

LITERATUR  
AGENTUR  
ARTEAGA

Niebuhrstraße 57B  
10629 Berlin  
Tel.: 030-28628775  
info@literaturagentur-arteaga.de